

**ТЕХНИЧЕСКИЙ ПЛАН
МАШИНО-МЕСТА**

(вид объекта недвижимости, в отношении которого подготовлен технический план, в родительном падеже)

Общие сведения о кадастровых работах

1. Технический план подготовлен в результате выполнения кадастровых работ в связи с созданием машино-места, расположенного по адресу: **Свердловская область, г. Екатеринбург, ул. Павла Шаманова, д. 17**

2. Сведения о заказчике кадастровых работ:

**ООО «Стройтею»
(ИНН 66666666, ОГРН 111111111111)**

3. Сведения о кадастровом инженере:

Фамилия, имя, отчество *(при наличии отчества)*: **Иванов Иван Иванович**

Страховой номер индивидуального лицевого счета: **111-111-111-00**

№ регистрации в государственном реестре лиц, осуществляющих кадастровую деятельность: **11111**

Контактный телефон: **8-911-111-11-11**

Почтовый адрес и адрес электронной почты, по которым осуществляется связь с кадастровым инженером: **620000, Свердловская область, г. Екатеринбург, ул. Ленина, 50 «А», оф. 1
e-mail: KI@mail.ru**

Наименование саморегулируемой организации в сфере кадастровых отношений, если кадастровый инженер является членом такой организации: **Ассоциация Саморегулируемая организация «Межрегиональный союз кадастровых инженеров» (Ассоциация СРО «МСКИ»)**

Сокращенное наименование юридического лица, если кадастровый инженер является работником юридического лица: **ООО «Кадастровые инженеры», 620000 Свердловская область, г. Екатеринбург, ул. Ленина, 50 «А», оф. 1**

Договор на выполнение кадастровых работ от «01» мая 2017 г. № 111

Дата подготовки технического плана (число, месяц, год): **01.06.2017 г.**

Исходные данные

1. Перечень документов, использованных при подготовке технического плана

№ п.п.	Наименование документа	Реквизиты документа
1	2	3
1.	Проектная документация	013-17 от 01.05.2016 г. ООО «Проект»
2.	Разрешение на ввод объекта в эксплуатации.	№ 66-302000-143 от 01.06.2017 г. Администрация города Екатеринбурга
3.	Выписка из ЕГРН	№ 66/301/16-1 от 01.01.2017 г., филиал ФГБУ «ФКП Росреестра» по Свердловской области

2. Сведения о геодезической основе, использованной при подготовке технического плана

Система координат

№ п.п.	Название пункта и тип знака геодезической сети	Класс геодезической сети	Координаты, м		Сведения о состоянии на «19» мая 2017 г.		
			X	Y	наружного знака пункта	центра знака	марки
1	2	3	4	5	6	7	8
-	-	-	-	-	-	-	-

3. Сведения о средствах измерений

№ п.п.	Наименование прибора (инструмента, аппаратуры)	Сведения об утверждении типа средств измерений	Реквизиты свидетельства о поверке прибора (инструмента, аппаратуры)
1	2	3	4
1	Дальномер лазерный Leica Disto D510	№ 1111111	Свидетельство о поверке № 111111 выдано 01.01.2017 действительно до 01.01.2018

4. Сведения об объекте (объектах) недвижимости, из которого (которых) был образован объект недвижимости

№ п.п.	Кадастровый номер
1	2
-	-

5. Сведения о помещениях, машино-местах, расположенных в здании, сооружении

5.1. Сведения о помещениях, расположенных в здании, сооружении

№ п.п.	Кадастровый номер помещения
1	2
-	-

5.2. Сведения о машино-местах, расположенных в здании, сооружении

№ п.п.	Кадастровый номер машино-места
1	2
-	-

6. Сведения об объектах недвижимости, входящих в состав единого недвижимого комплекса

№ п.п.	Вид объекта недвижимости, входящего в состав единого недвижимого комплекса	Кадастровый номер
1	2	3
-	-	-

Сведения о выполненных измерениях и расчетах

1. Метод определения координат характерных точек контура объекта недвижимости, части (частей) объекта недвижимости

Номер контура	Номера характерных точек контура	Метод определения координат
1	2	3
-	-	-

2. Точность определения координат характерных точек контура объекта недвижимости

Номер контура	Номера характерных точек контура	Формулы, примененные для расчета средней квадратической погрешности определения координат характерных точек контура (M_1), м
1	2	3
-	-	-

3. Точность определения координат характерных точек контура части (частей) объекта недвижимости

Номер контура	Номера характерных точек контура	Учетный номер или обозначение части	Формулы, примененные для расчета средней квадратической погрешности определения координат характерных точек контура (M_1), м
1	2	3	4
-	-	-	-

Описание местоположения объекта недвижимости

1. Описание местоположения здания, сооружения, объекта незавершенного строительства на земельном участке

1.1. Сведения о характерных точках контура объекта недвижимости

Зона N _____

Номер контура а	Номера характерных точек контура	Координаты, м		R, м	Средняя квадратическая погрешность определения координат характерных точек контура (M ₁), м	Тип контура	Глубина, высота, м	
		X	Y				H ₁	H ₂
1	2	3	4	5	6	7	8	9
-	-	-	-	-	-	-	-	-

1.2. Сведения о предельных глубине и высоте конструктивных элементов объекта недвижимости

Предельная глубина конструктивных элементов объекта недвижимости, м _____

Предельная высота конструктивных элементов объекта недвижимости, м _____

1.3. Сведения о характерных точках пересечения контура объекта недвижимости с контуром (контурами) иных зданий, сооружений, объектов незавершенного строительства

Зона N _____

Номер контура	Номер а характерных точек контура	Координаты, м		Средняя квадратическая погрешность определения координат характерных точек контура (M ₁), м	Тип контура	Глубина, высота, м		Кадастровый номер
		X	Y			H ₁	H ₂	
1	2	3	4	5	6	7	8	9
-	-	-	-	-	-	-	-	-

2. Описание местоположения машино-места

Обозначение машино-места (номер) **487**

2.1. Сведения о расстояниях

2.1.1. Сведения о расстояниях от специальных меток до характерных точек границы машино-места

N п/п специальной метки	N п/п характерной точки границы машино-места	Расстояние, м
	2	3
257	1	6,25
273	1	6,65
257	2	6,33
273	2	7,94
257	3	11,70
273	3	12,75
257	4	11,66
273	4	11,99

2.1.2. Сведения о расстояниях между характерными точками границ машино-места

№ п/п характерной точки границы машино-места	№ п/п характерной точки границы машино-места	Расстояние, м
1	2	2,96
2	3	5,50
3	4	2,96
4	1	5,50

2.2. Сведения о координатах специальных меток

№ п/п специальной метки	Координаты, м		Средняя квадратическая погрешность определения координат (M_i), м
	X	Y	
2	3	4	
-	-	-	

2.3. Сведения о характерных точках границ помещения, в котором расположено машино-место

Номера характерных точек границ помещения	Координаты, м		Средняя квадратическая погрешность определения координат (M_i), м
	X	Y	
1	2	3	4
-	-	-	-

Характеристики объекта недвижимости

№ п/п	Наименование характеристики	Значение характеристики
1		
1	Вид объекта недвижимости	Машинно-место
2	Кадастровый номер объекта недвижимости	-
3	Ранее присвоенный государственный учетный номер объекта недвижимости (кадастровый, инвентарный или условный номер)	-
	Кадастровый номер исходного объекта недвижимости	-
4	Кадастровый номер земельного участка (земельных участков), в пределах которого (которых) расположен объект недвижимости	-
5	Номер кадастрового квартала (кадастровых кварталов), в пределах которого (которых) расположен объект недвижимости	66:41:0313121, 66:41:0313122
6	Кадастровый номер иного объекта недвижимости, в пределах (в составе) которого расположен объект недвижимости	66:41:0000000:95917
	Номер, тип этажа (этажей), на котором (которых) расположено помещение	-
	Номер, тип этажа, на котором расположено машино-место	б/н, подземный
	Обозначение (номер) помещения, машино-места на поэтажном плане	487
	Адрес объекта недвижимости	-
7	Дата последнего обновления записи в государственном адресном реестре	" " 2 г.
	Местоположение объекта недвижимости	Российская Федерация, Свердловский область, г. Екатеринбург, ул. Павла Шаманова, д. 17
	Дополнение местоположения объекта недвижимости	-
8	Назначение объекта недвижимости	-
	Проектируемое назначение объекта незавершенного строительства	-
9	Наименование объекта недвижимости	-
10	Количество этажей объекта недвижимости в том числе подземных	-
11	Материал наружных стен здания	-
12	Год ввода объекта недвижимости в эксплуатацию по завершении его строительства	-
	Год завершения строительства объекта недвижимости	-
13	Площадь объекта недвижимости (Р), м ²	16,3
14	Вид (виды) разрешенного использования объекта недвижимости	-
15	Основная характеристика сооружения и ее значение	-

	Основная характеристика объекта незавершенного строительства и ее проектируемое значение	-
10	Степень готовности объекта незавершенного строительства, %	-

Заключение кадастрового инженера

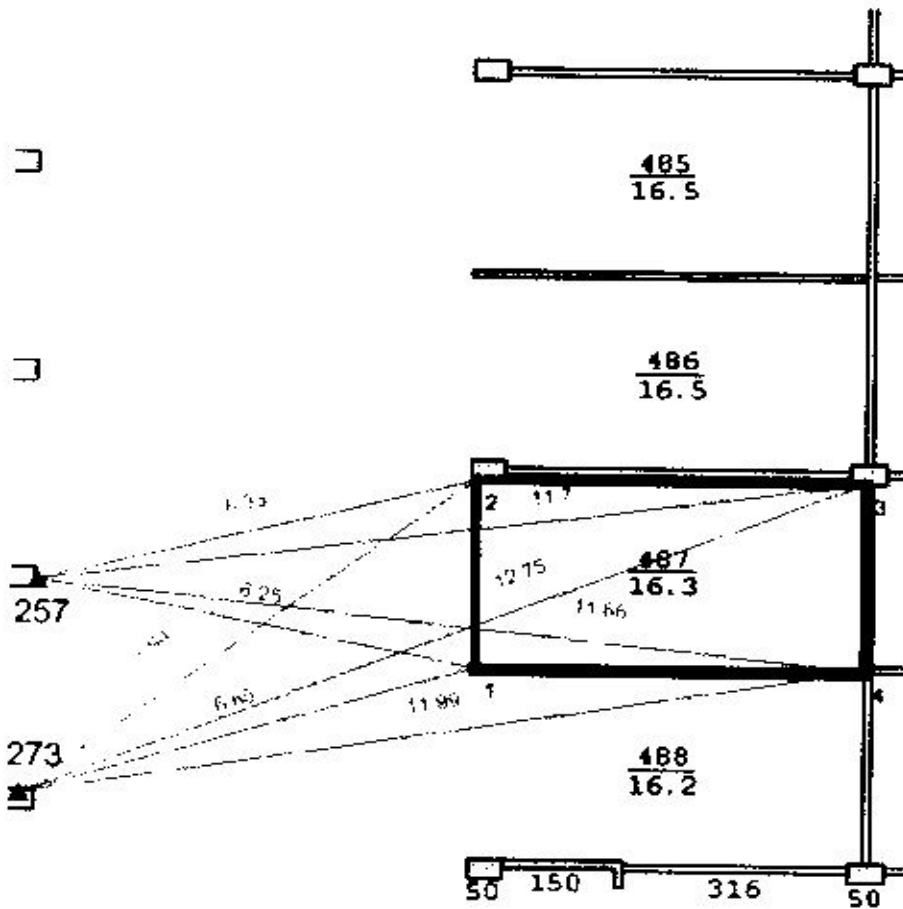
Технический план подготовлен в результате выполнения кадастровых работ в связи с созданием машино-места, расположенного по адресу: Российская Федерация, Свердловская область, г. Екатеринбург, ул. Павла Шамова, д. 17.

В связи с тем, что отсутствует утвержденная XML-схема технического плана (пункт 21 Требований), технический план машино-места подготовлен в виде электронного образа бумажного документа, заверенного усиленной квалифицированной электронной подписью кадастрового инженера, в виде файла в формате PDF.

В соответствии с пунктом 7 Требований определение координат характерных точек границ помещения и специальных меток не предусмотрено договором подряда.

В случае если строительство здания, сооружения, в котором расположено машино-место, завершено или начато до вступления в силу Закона о регистрации и размеры машино-места не соответствуют предельным размерам, установленным приказом Минэкономразвития России от 07.12.2016 № 792 «Об установлении минимально и максимально допустимых размеров машино-места», необходимо дополнительно обосновать, что ранее действовавшим законодательством были установлены иные предельные минимально и максимально допустимые размеры машино-мест и такие размеры соответствуют проектной документации.

План этажа (части этажа)

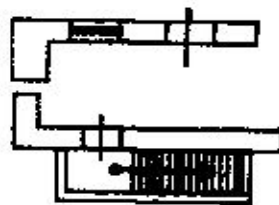


Масштаб: 1:200

Условные обозначения:

— часть границы вновь образованного машино-места

▲ - специальная метка



стена с окном и дверью

- лестница

ОБРАЩАЮ ВНИМАНИЕ!!!! На Плате этажа приведена только часть изображения. План этажа в полном объеме в рамках данного примера отобразить не представляется возможным.