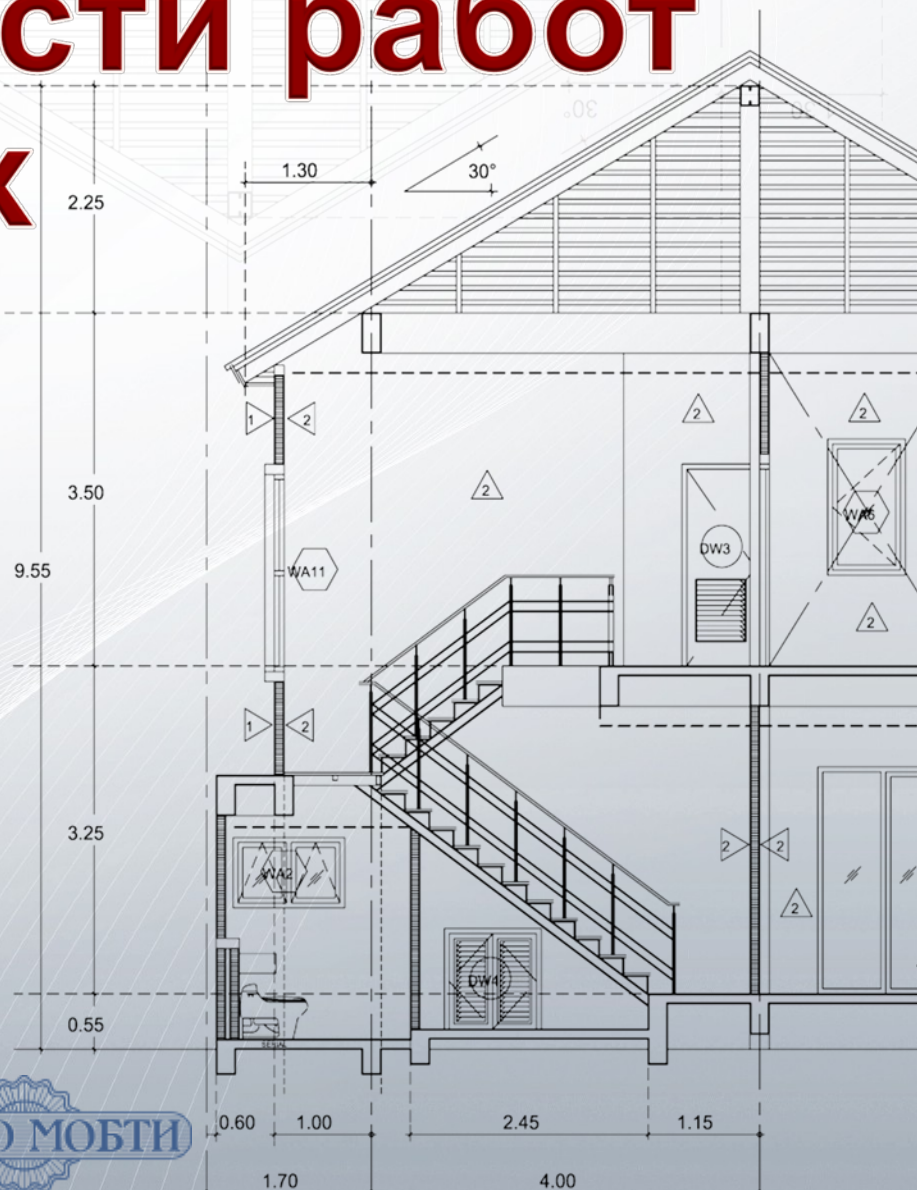


Повышение качества и эффективности работ кадастровых инженеров

*Опыт Московской
области*

Генеральный директор
ГУП МО «МОБТИ»
А.П. Беднягин



МОСКОВСКАЯ ОБЛАСТЬ



1-ое место

по количеству учетно-
регистрационных действий
в РФ

1,7 млн регистрационных
действий

7% от всех регистрационных
действий в РФ

650 тысяч учетных действий

10% от всех учетных действий в РФ





ЦЕНТР СОДЕЙСТВИЯ
СТРОИТЕЛЬСТВУ
при Правительстве Московской области

ЦЕНТР СОДЕЙСТВИЯ СТРОИТЕЛЬСТВУ

Начал работу в январе 2017г.

Цели:

- сокращение срока выхода на стройку;
- снижение отказов и просрочек по услугам.

Как организовано:

- Единая площадка, на которой собраны сотрудники 11 ОИВ и 10 организаций (более 100 человек)
- Персональное сопровождение объектов коммерческого назначения более 5 тыс. кв. м (офисы, заводы, торговые центры, склады, объекты с/х назначения и транспорта) или площадью участка от 1 га

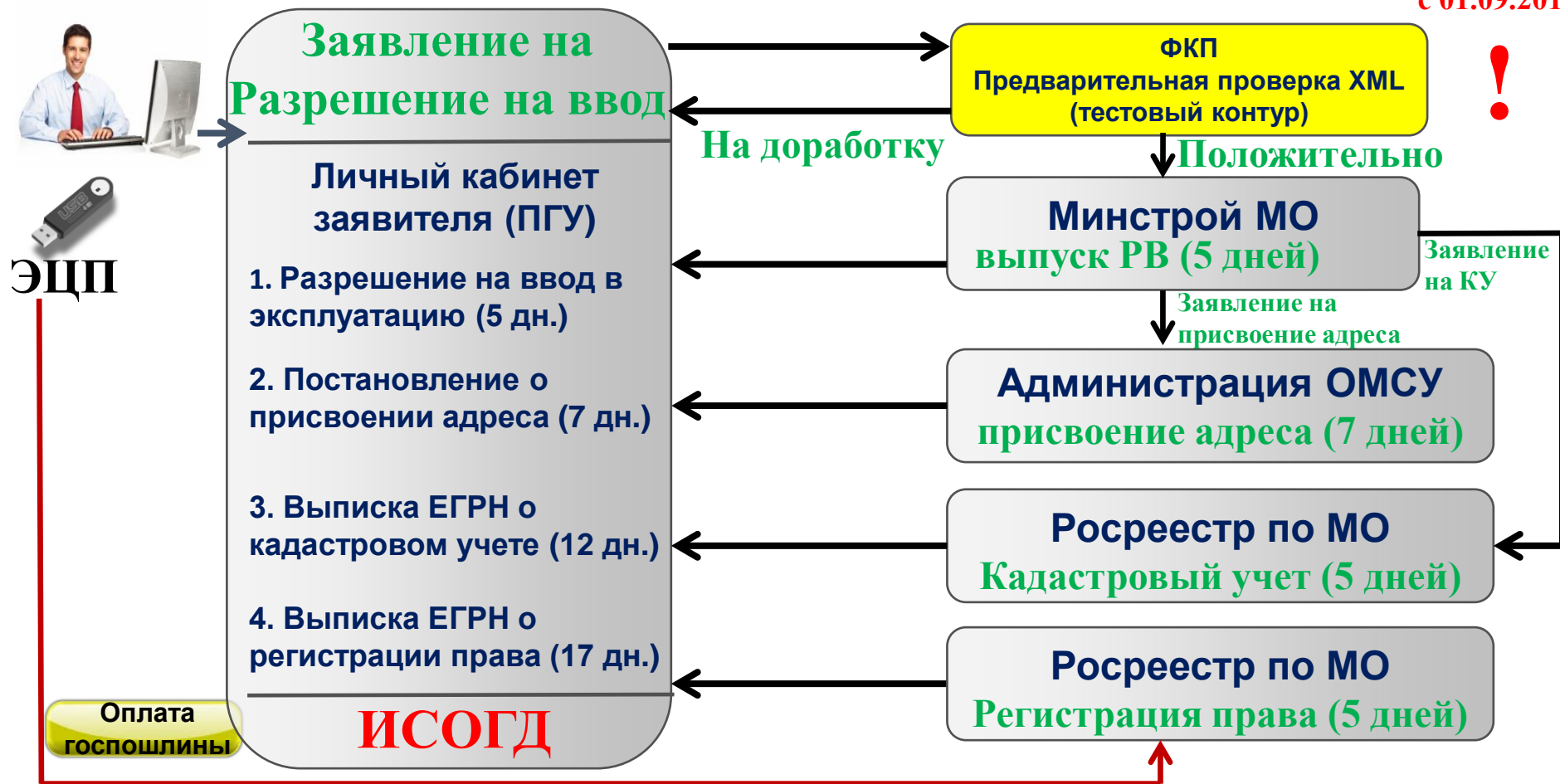


ЦЕНТР СОДЕЙСТВИЯ СТРОИТЕЛЬСТВУ

- создана «Проектная команда» с участием Росреестра и ФГБУ ФКП
- описаны требования и состав документов по основным видам регистрационных действий
- типизированы основные причины приостановок и отказов
- разработаны типовые формы приостановок и отказов
- разработаны «образцовые» формы ТП (линейные сооружения, нежилые здания)
- еженедельные вебинары с кадастровыми инженерами
- реализована комплексная услуга РВ+Адрес+КУ+РП в рамках Центра содействия строительству (WEB – сервис)

Схема работы единой услуги (РВ+Адрес+КУ+РП) WEB-сервис

МИНГОСУПРАВЛЕНИЕ + МОСОБЛГЕОТРЕСТ с 01.09.2017



БЫЛО:

4 заявления - срок предоставления гос. услуг **38** рабочих дней

СТАЛО:

1 заявление - срок предоставления гос. услуг **17** рабочих дней

Причины приостановлений

Август
23%

Сентябрь
15%

1. Ошибки в РВ

площадь, адрес, наименование юр. лица

1%

1%

2. Ошибки в технических планах

отсутствие проектной документации, адрес, дата, противоречия в графической части

18%

14%

3. Необоснованные приостановки

- несоответствие адреса в постановлении и тех. плане
- обратилось ненадлежащее лицо (Минстрой ст. 19 № 218-ФЗ)
- не направлено заявление на регистрацию по единой услуге

4%

0%

Взаимодействие с Росреестром



Низкое качество технических и межевых планов

- ✓ 04.04.2016 создали СРО кадастровых инженеров на базе ГУП МО «МОБТИ» (925 человек);
- ✓ Еженедельные вебинары с кадастровыми инженерами по разбору типовых ошибок (200 человек);
- ✓ Внедрение рейтинга кадастровых инженеров;
- ✓ Разработка инструкций:
 - «Как выбрать кадастрового инженера»
 - «Частые ошибки в техпланах»
 - «Проверка пересечений границ зу»
 - «Исправление пересечений»

Задачи Правительства МО перед профессиональным сообществом



Цель: формирование рынка **профессиональных** и **добросовестных** поставщиков кадастровых услуг

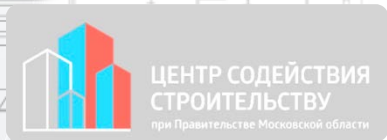
СРО должно отвечать за качество работ своих членов (стандарт качества СРО):

- ✓ «образцовые» ТП и МП – стандарты подготовки документов
- ✓ обязательное повышение квалификации – единая программа (обучение и тренинги на основе «лучших практик»)
- ✓ «Личный кабинет КИ» - обязательная проверка ТП и МП
- ✓ внедрение СРО сервиса выбора КИ на основе рейтинга

Подготовка Национальным объединением СРО КИ предложений по изменению НПА:

- оптимизация форм ТП и МП - «идеальные» ТП.
- расширение функционала «Личного кабинета КИ» (максимальная автоматизация проверки ТП и МП)
- бесплатная проверка ТП и МП в «Личном кабинете КИ»

Стандартизация деятельности КИ



ЦЕНТР СОДЕЙСТВИЯ
СТРОИТЕЛЬСТВУ
при Правительстве Московской области



РОСРЕЕСТР
Федеральная служба
государственной регистрации,
кадастра и картографии

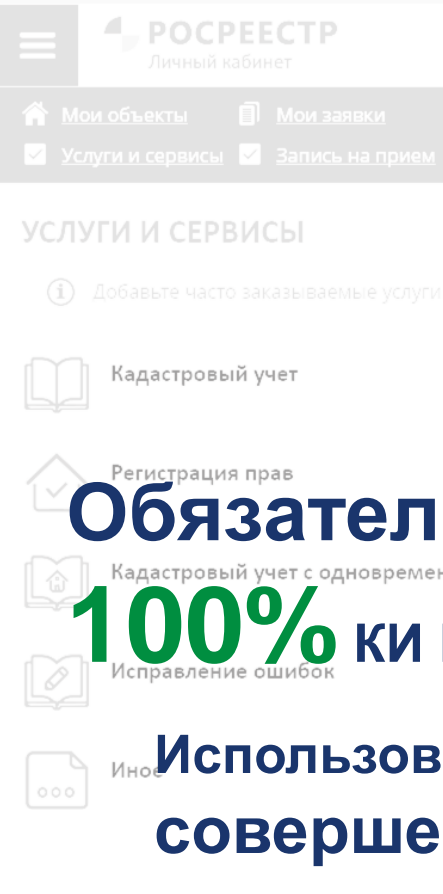
Внедряются разработанные
«Образцовые» формы технических
планов

Обучение кадастровых инженеров

Информированность о работе
Апелляционной комиссии в МО

Необходимо распространить практику
МО для всех СРО через Национальное
объединение КИ





Использование электронного сервиса «личный кабинет кадастрового инженера»

Обязательность использования для проверки ТП и МП

100% КИ МОБТИ, **90%** КИ-членов ПрофЦКИ в МО

Использование Личного кабинета КИ – ключевой **фактор**
совершенствования функционала сервиса

НЕОБХОДИМО:

- ✓ возможность оплаты сервиса за счет средств юрлица
- ✓ возможность **мониторинга** деятельности КИ
- ✓ **расширение** параметров проверки
- ✓ максимальная **автоматизация** проверки ТП и МП

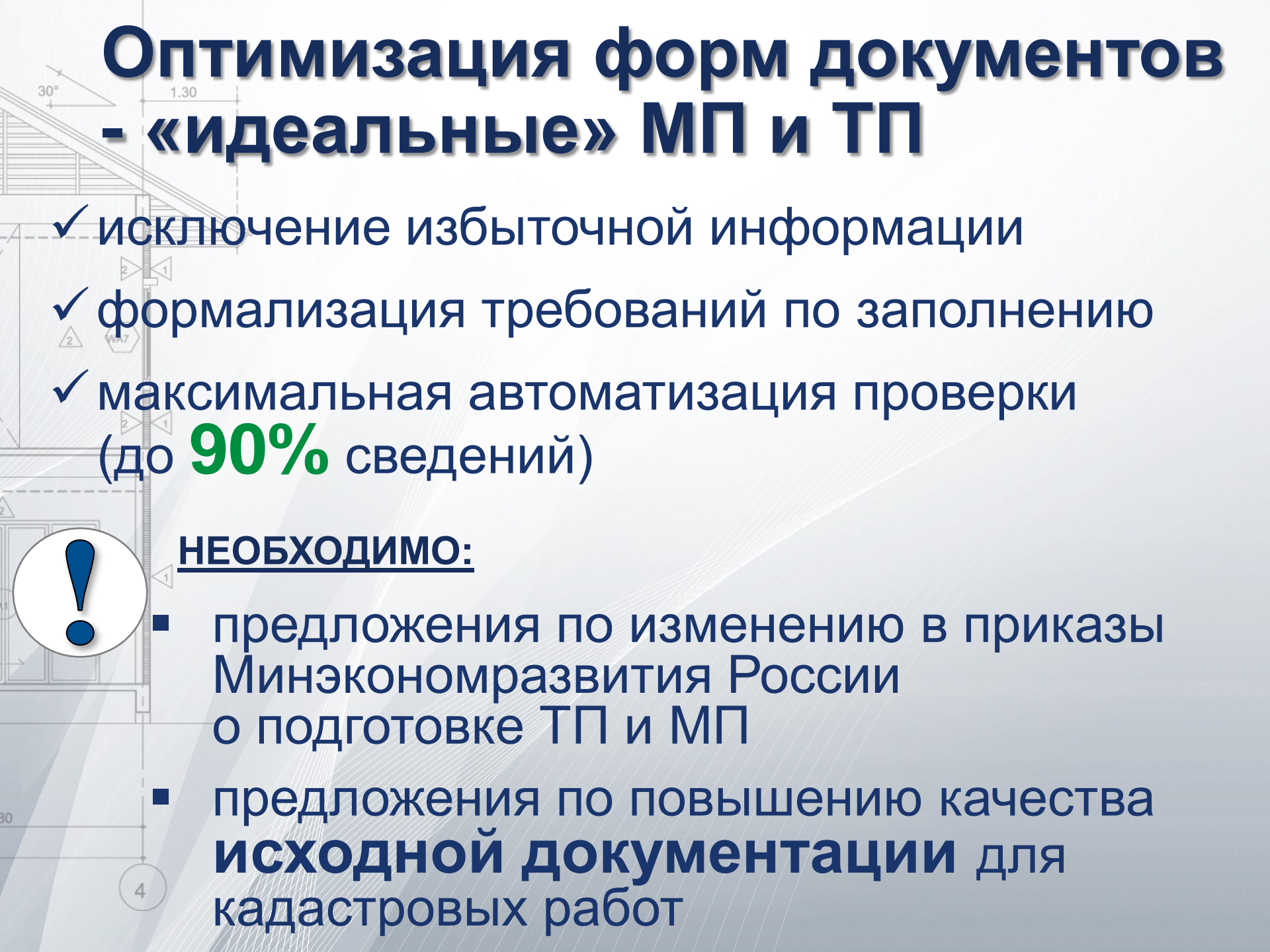


Оптимизация форм документов - «идеальные» МП и ТП

- ✓ исключение избыточной информации
- ✓ формализация требований по заполнению
- ✓ максимальная автоматизация проверки (до **90%** сведений)

НЕОБХОДИМО:

- предложения по изменению в приказы Минэкономразвития России о подготовке ТП и МП
- предложения по повышению качества **исходной документации** для кадастровых работ



Доработка форм МП и ТП

1. Сведения
о геодезической основе -
УПРОСТИТЬ

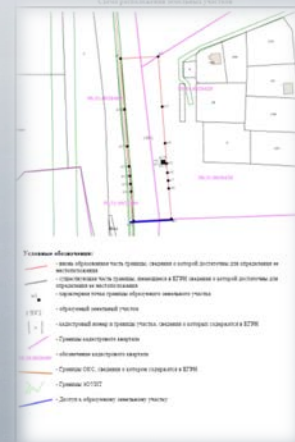
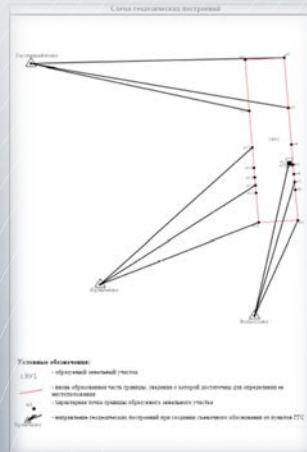
2. Заключение
кадастрового инженера -
СТРУКТУРИРОВАТЬ

3. Графическая часть -
ОТМЕНИТЬ

№ п/п	Название пункта и тип знака геодезической сети	Класс геодезической сети	Координаты, м		Сведения о состоянии на 18 сентября 2017 г.		
			X	Y	наружного знака пункта	центра знака	марки
1	2	3	4	5	6	7	8
1	Раскайдово пирамида	3	xxxxxxx.xx	yyyyyyyy.yy	Сохранился	Сохранился	Сохранился
2	Будычево пирамида		xxxxxxx.xx	yyyyyyyy.yy			
3	Волосово пирамида		xxxxxxx.xx	yyyyyyyy.yy			
3. Сведения о средствах измерений							
№ п/п	Наименование прибора (инструмента, аппаратуры)	Сведения об утверждении типа измерений		Реквизиты свидетельства о поверке прибора (инструмента, аппаратуры)			
1	2	3		4			
1	Аппаратура геодезическая спутниковая Spectra Precision SP80	Номер: 59191-14Срок действия: 26.11.2019		№2692/1/ГС			
2	Система измерительная - сеть опорная базисная активная "СТП	Номер: № 52219-12 от 03.02.2017Срок действия: до 03.02.2018		№ 8/832-01006-15			

Заключение кадастрового инженера

Межевой план составлен с целью государственного кадастрового учета земельных участков, образованных из земель государственной неразграниченной собственности. Работы проводятся в рамках заключенного договора на выполнение кадастровых работ №00-00000XXX-00 от 09.05.2017г. Границы образуемого земельного участка утверждена Распоряжением Министерства имущественных отношений Московской области № XXXX-XX от 7.08.2017г. Сведения о местоположении утвержденных границ содержатся в схеме расположения земельного участка на КПТ. Данные документы включены в состав Приложения межевого плана. Дополнительно в состав Приложения включена печатная версия межевого плана, содержащая необходимую информацию: общие сведения о кадастровых работах, указание которых предусмотрено п.30 Требований; состояние (сохранности) наружного знака пункта, центра пункта и его марки на дату выполненного проведения кадастровых работ обследования, указание которых предусмотрено п.32 Требований в графах «6», «7», «8» «2» раздела «Исходные данные» межевого плана, ввиду отсутствия данных разделов в текстовой части межевого плана в действующей 06 версии XML-схемы межевого плана. Межевой план подготовлен кадастровым инженером являющимся членом СРО КИ Ассоциация СРО "ПрофЦКИ" (уникальный реестровый номер кадастрового инженера в реестре членов СРО КИ N 000XXX). Сведения о СРО КИ Ассоциация СРО "ПрофЦКИ" содержатся в государственном реестре СРО КИ (уникальный номер реестровой записи от "30" апреля 2016г. N 012).






«ЛИЧНЫЙ КАБИНЕТ КИ»


основной инструмент КИ



От проверки – к подготовке
(изменения в 218-ФЗ)



Информация о всех действиях и рейтинг с учетом решений
(приказ МЭР от 18.11.2015 № 855)



Бесплатность проверки ТП и МП в Личном кабинете КИ
(изменения в 218-ФЗ)