



# ТРЕТИЙ ВСЕРОССИЙСКИЙ СЪЕЗД КАДАСТРОВЫХ ИНЖЕНЕРОВ

*г. Калининград*

*1-3 июля 2014 года*

## **СРО НП «Тюменское партнерство кадастровых инженеров»**

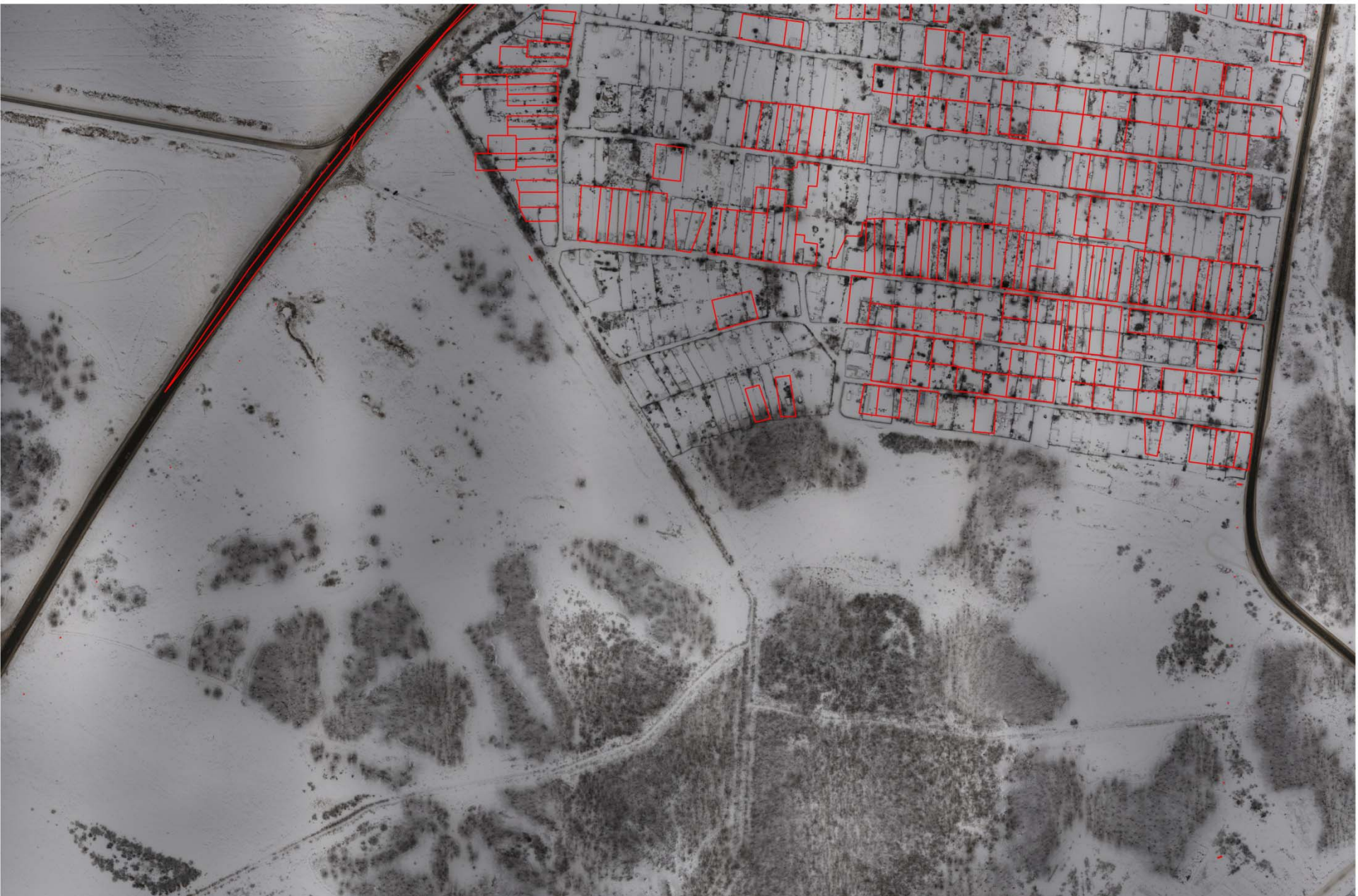


Член Президиума НП «Национальная палата», к.т.н.  
**Попов Анатолий Михайлович**  
Генеральный директор  
**Исаков Сергей Николаевич**

## **ПРОБЛЕМЫ ИСПРАВЛЕНИЯ КАДАСТРОВЫХ ОШИБОК**



ОРТОФОТОПЛАН  
ТЕРРИТОРИЯ ГОРОДА ЯЛУТОРОВСК  
С ГРАНИЦАМИ ЗЕМЕЛЬНЫХ УЧАСТКОВ  
МАСШТАБ 1:2000










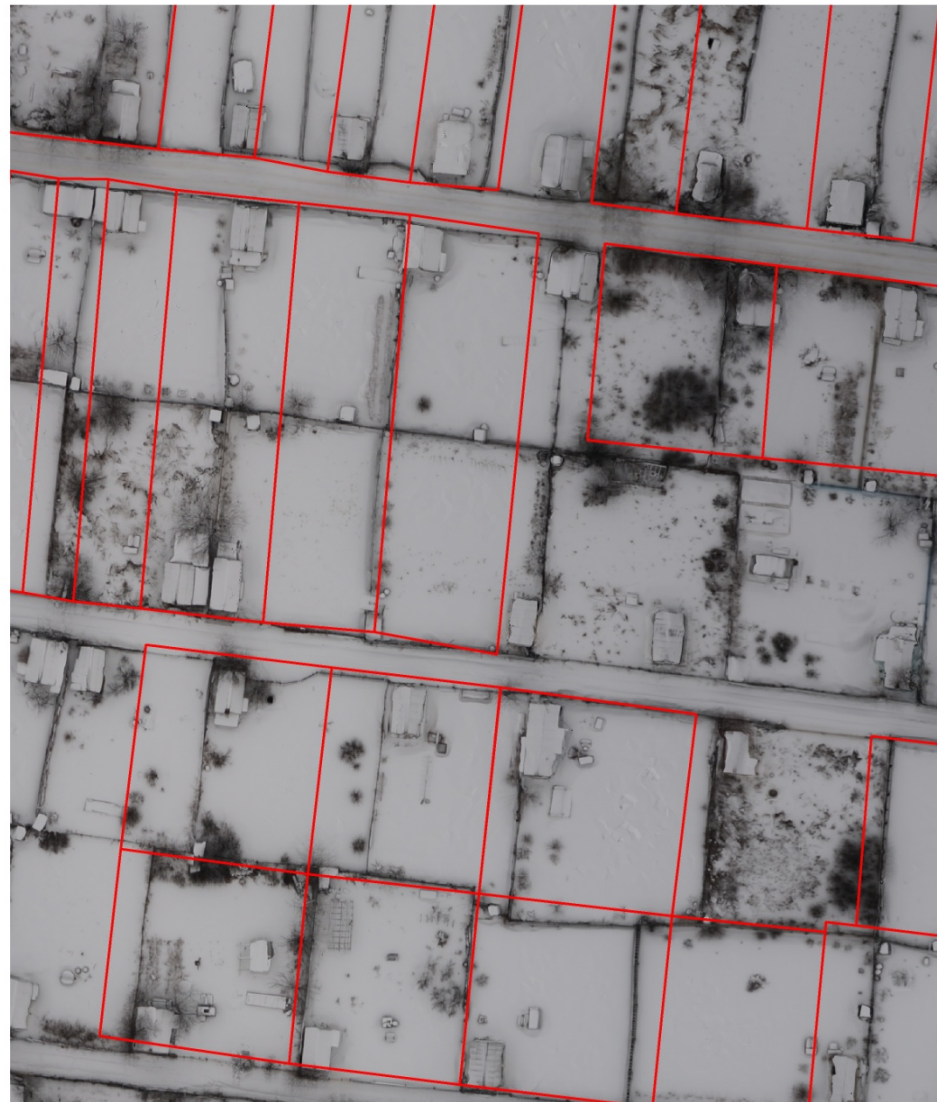
Фрагмент ортофотоплана  
с данными содержащимися в ГКН  
(частный сектор)




Масштаб 1:500

 - границы земельных участков поставленных на ГКУ

Фрагмент ортофотоплана  
с данными содержащимися в ГКН  
(садовые участки)



Масштаб 1:500

 - границы земельных участков поставленных на ГКУ

# ПРИЧИНЫ ТАКИХ РЕЗУЛЬТАТОВ:

---

- ✘ ошибка кадастровых инженеров;
- ✘ техническая ошибка.
  
- ✘ **методическая ошибка (постановка на ГКУ без картографической основы);**
- ✘ **не проверена достоверность местных систем координат, не проведено их уравнивание и не создана картографическая основа.**



# ПРЕДЛОЖЕНИЯ ПО АКТУАЛИЗАЦИИ ДАННЫХ КАДАСТРА НЕДВИЖИМОСТИ:

---

- ✘ Необходима проверка достоверности данных КН по предложенной нами методике с целью определения качества данных и принятие решений о дальнейших мероприятиях;
- ✘ В случае, аналогичном нашему примеру, необходимо принятие решения о процессе приведения данных кадастра реальному состоянию на местности.

## Пути решения

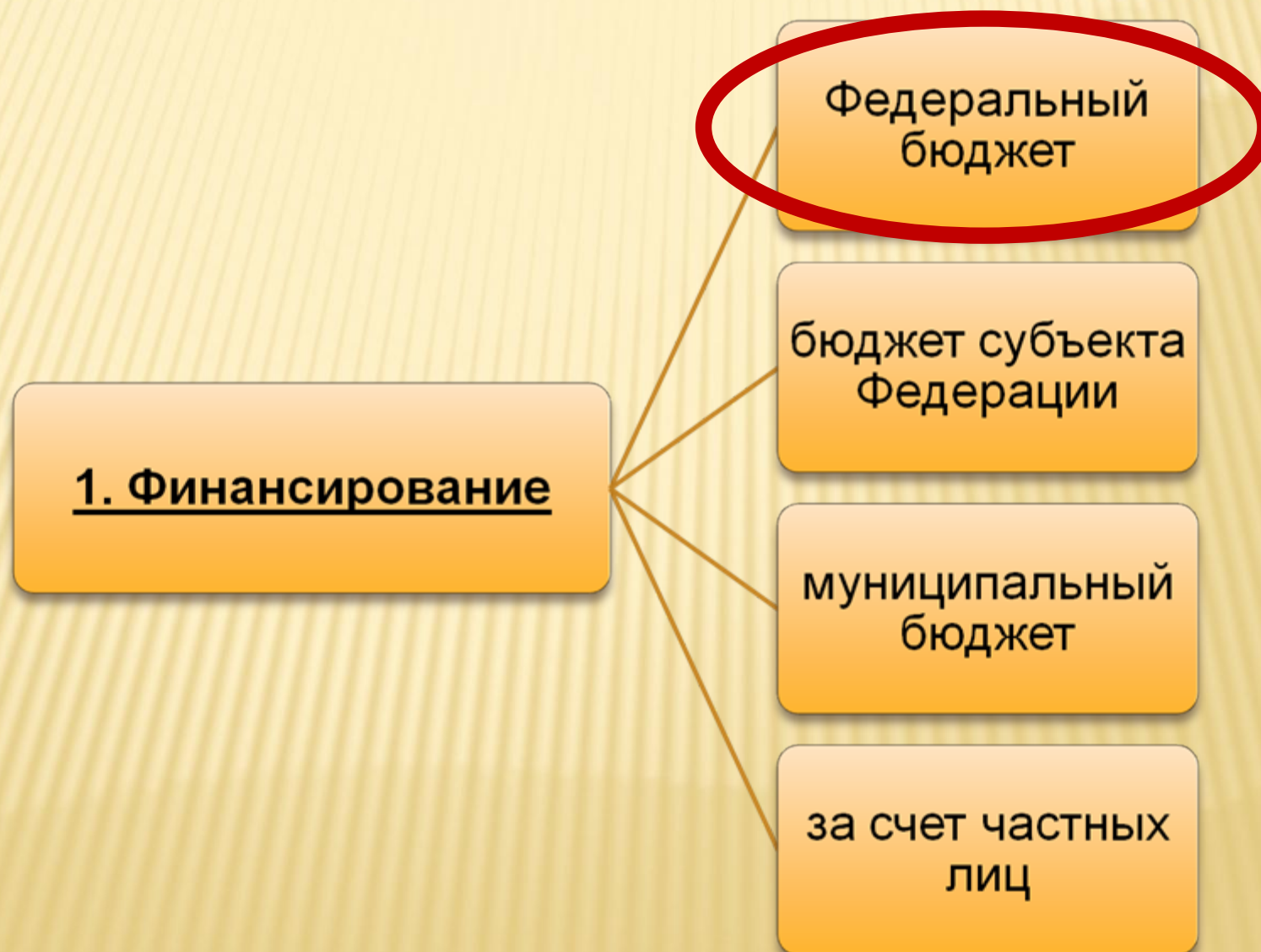
```
graph TD; A[Пути решения] --> B[Проведение инвентаризации с использованием ЦММ (Mt < 0,1 м)]; A --> C[Уточнение местоположений земельных участков при проведении каких-либо операций с недвижимостью]; A --> D[«Закрывать глаза» на данную проблему];
```

Проведение инвентаризации с использованием ЦММ ( $Mt < 0,1 \text{ м}$ )

Уточнение местоположений земельных участков при проведении каких-либо операций с недвижимостью

«Закрывать глаза» на данную проблему

# ПРЕДЛАГАЕМЫЙ ПОРЯДОК ИНВЕНТАРИЗАЦИИ КАДАСТРА НЕДВИЖИМОСТИ





**2. Геодезическая  
подготовка  
инвентаризации  
недвижимости**

создание в субъекте  
федерации базовых станций в  
МСК

создание топографической  
основы необходимого  
масштаба  
(ортофотопланы/ЦММ/крупно  
масштабные планы)

**3. Процесс  
инвентаризации**

```
graph LR; A["3. Процесс  
инвентаризации"] --- B["руководство  
субъекта  
федерации"]; A --- C["представители  
Росреестра"]; A --- D["саморегулируемый  
орган кадастровых  
инженеров"]; A --- E["представители  
муниципальных  
образований"];
```

руководство  
субъекта  
федерации

представители  
Росреестра

саморегулируемый  
орган кадастровых  
инженеров

представители  
муниципальных  
образований



---

× **Спасибо за внимание**

